

Neuanfertigung

Schwarzwälderuhr mit Federwerk um 1890
Glasschild mit gewelltem Rahmen mit Holzmaserung
bemalt und vergoldet.

Glas zerbrochen

Abgeplatzte schwarze Farbe



Ansicht Rück- und Vorderseite



Neues Glas zugeschnitten, bemalt und vergoldet



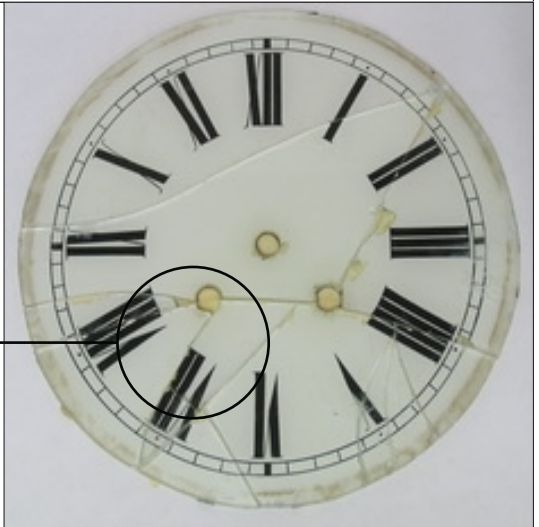
CD Fotos Dokumentation

10 Februar 2011

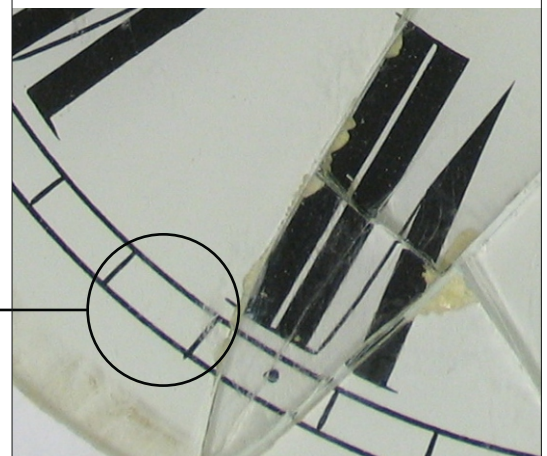
Neuanfertigung

Schwarzwälderuhr mit Federwerk um 1890
Glasschild mit rundem Rahmen schwarz poliert
und vergoldet.

Glas mehrfach zersprungen



Handbemalt deutlich sind Pinselstriche zu erkennen
erst wurden die schwarzen Zahlen und Minuteneinteilung
auf die Rückseite gemalt und anschliessend alles
weiss übermalt.



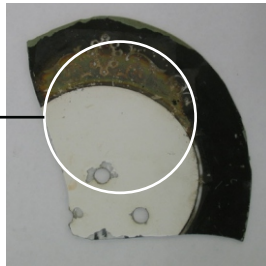
Neues Glas zugeschnitten und bemalt



Neuanfertigung

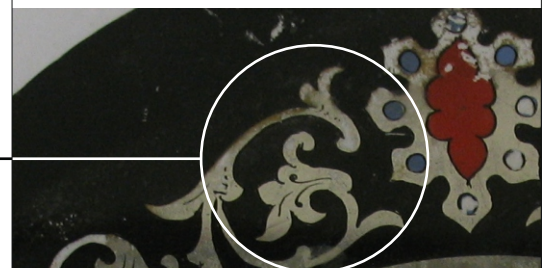
Schwarzwälderuhr mit Federwerk um 1880
Glasschild mit gewelltem Rahmen
schwarzbemalt und vergoldet.

Glas zerbrochen und nur noch
ein Teil erhalten.



Versilberung nicht übermalt
auf der Rückseite gut sichtbar.

Handbemalt deutlich sind Pinselstriche zuerkennen.



Neues Glas zugeschnitten und bemalt der Unterteil wurde
analog dem Oberteil ergänzt mit schwarz, weiss,
rot, blau und versilbert



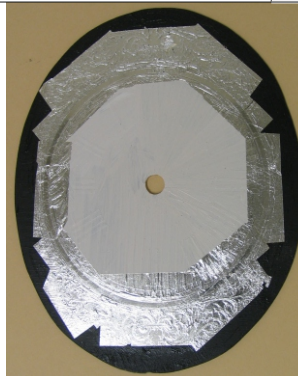
CD Fotos Dokumentation

5 Juni 2005

Neuanfertigung

Schwarzwälderuhr mit Kettenwerk um 1880
Glasschild mit ovalem Rahmen
schwarz bemalt und vergoldetem Profil.

Glas zerbrochen und mit PVC-Folie überklebt.



Mal Vorlage
Glas scannen und
Bild gespiegelt

Schwarze Bemalung

Weisse Bemalung
und mit Gelatine
Versilbert

Vorderansicht

Neues Glas zugeschnitten, bemalt und Versilbert.

