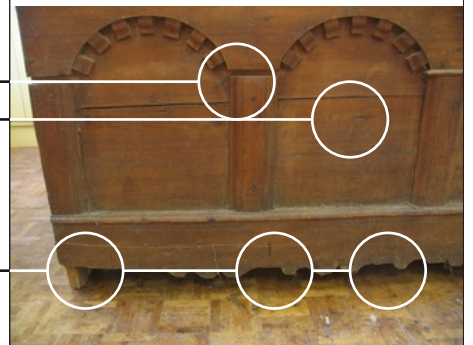


Bestandesaufnahme

Truhe Fichtenholz
mit Eisenbänder ohne Schloss.
Länge 186 cm Höhe 84.5 cm
Tiefe 67 cm
Sockelhöhe 22 cm
Schöne originale Bräunung
durch Sonnenlicht und
Alterung.



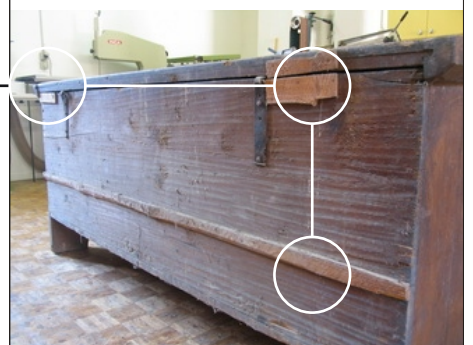
In der Front Schwundrisse und
fehlende Profile. _____



Am Sockelbrett abgebrochene
Verzierung. _____



Boden Rückwand und Seitenwände
sind in den Leimfugen gerissen und
mit Holzleisten repariert worden. _____



Rückwand mit mehreren
Holzleisten repariert. _____

Restaurierung Reinigung Reparatur

Die gesamte Konstruktion weist mehrere Risse und offene Leimfugen auf und ist deswegen sehr instabil.



Alle losen Teile wurden zerlegt und gereinigt, dabei wurde darauf geachtet die alten Holznägel nicht zu beschädigen so dass alle Teile beim verleimen wieder exakt positioniert wurden.

Fehlende und abgebrochene Holzteile wurden aus altem Fichtenholz ergänzt. Die Risse an der Front wurden Ausgespänt.



Sämtliche Späne und Ergänzungen wurden farblich an die Originaloberfläche angepasst.



Nach der Restaurierung



Ein Wachsüberzug schützt die restaurierte Truhe und unterstützt die originale Färbung.



CD Foto Dokumentation

27.August 2010